

## IMPIEGO:

Per aspirazione di aria molto polverosa con materiali di vario genere in sospensione. I ventilatori di questa serie trovano largo impiego nelle seguenti industrie: FALEGNAME-RIE: per trasporto segature e trucioli di legno; CONCIERIE: per trasporto rifili e rasatura di pelli; LEGATORIE: per trasporto rifili di carta; INDUSTRIE TESSILI: per trasporto cascami e fibre lunghe; INDUSTRIE PER LAVORAZIONI MATERIE PLASTICHE: per trasporto granulati e rifili in nylon; per caricamento combustibili solidi nelle caldaie, ecc. N.B.: Questi ventilatori possono essere utilizzati anche come **stracciacarta** di grande affidabilità, mediante applicazione di un particolare accorgimento sulla girante praticamente ininfluente sulle caratteristiche aerauliche. Tuttavia per questo servizio, Vi preghiamo di interpellarci. Il nostro ufficio tecnico è sempre a Vs. disposizione.

## USE:

For the aspiration of very dusty air containing various types of materials.

The level of use of this series of ventilators is extremely high in the following industries: SAWMILLS/JOINERIES: for the transportation of sawdust and of wood chips; TANNERIES: for the transportation of leather trimmings and shavings; BOOKBINDERIES: for the transportation of paper trimmings; TEXTILE INDUSTRIES: for the transportation of yarn waste and of long fibres; INDUSTRIES FOR THE WORKING OF PLASTICS: for the transportation of granulates and of nylon trimmings; for the loading of solid combustibles into boilers, etc.

N.B.: These ventilators may also be used as **paper shredders** of high reliability, by applying a particular adapter to the fan wheel without influencing the air characteristics. Our technical office is always at your disposition.

## EMPLOI:

Pour l'aspiration d'air très poussiéreux avec matériels de genre varié en suspension.

Les ventilateurs de cette série trouvent un large emploi dans les industries suivantes: MENUISERIES: pour le transport de sciure et copeaux de bois; TANNERIES: pour le transport de bords rognés et raclures de peau; RELIURES: pour le transport de bords rognés de papier; INDUSTRIES TEXTILES: pour le transport de déchets et de fibres longues; INDUSTRIES POUR LE TRAVAIL DE MATIERES PLASTIQUES: pour le transport de granulés et de bords rognés en nylon; pour le chargement de combustibles solides dans les chaudières, etc.

N.B.: Ces ventilateurs peuvent être utilisés aussi comme **déchirepapier** de grande fiabilité, avec l'application d'un artifice particulier sur la couronne mobile ininfluent sur les caractéristiques aérauliques. Cependant pour ce service, nous vous prions de nous questionner. Notre bureau technique est toujours à votre disposition.

## ANWENDUNG:

Geeignet zum Absaugen von sehr staubiger, mit verschiedensten Materialien belasteter Luft.

Die Ventilatoren dieser Serie finden Anwendung in den folgenden Industrien:

TISCHLEREIEN: Zum Transport von Holzmehl und Hobelspänen; GERBEREIEN: Zum Transport von Abschnitten von Fellen; BUCHBINDEEREIEN: Zum Transport von Papierabschnitten; TEXTILINDUSTRIEN: Zum Transport von Abfällen und langen Fasern; INDUSTRIE FUER BEARB. VON KUNSTSTOFFBEARBEITENDE INDUSTRIE: Zum Transport von Granulaten und Abschnitten aus Nylon.

Für die Ladung von soliden Brennstoffen in Brennöfen.

N.B.: Diese leistungsstarken Ventilatoren können auch als **Papierzerschneider** durch Einbau von Messern verwendet werden. Für diesen Zusatz ersuchen wir Sie vor einer Bestellung unsere Firma zu kontaktieren! Unsere technische Abteilung steht Ihnen immer mit Beratung zur Verfügung.

## USO:

Para aspirar aire muy polvoriento, con diferentes tipos de materiales en suspensión. Los ventiladores de esta serie se emplean en los siguientes sectores:

CARPINTERÍAS: para transportar aserrín y viruta de madera; CURTIDURÍAS: para transportar recortes o residuos de apelmbrado de pieles; ENCUADERNADORES: para transportar recortes de papel; INDUSTRIAS TEXTILES: para transportar hilachas y fibras largas; INDUSTRIAS PARA LA ELABORACIÓN DE MATERIAS PLÁSTICAS: para transportar gránulos y recortes de nylon; para cargar combustibles sólidos en las calderas, etc.

N.B.: Estos ventiladores pueden emplearse incluso como **tritadores de papel** muy fiables, aplicando un adaptador especial sobre la rueda de paletas, que no influye sobre las características de alimentación de aire.

Les rogamos consultarnos acerca de dicha posibilidad. Nuestro departamento técnico está siempre a total disposición de Uds.

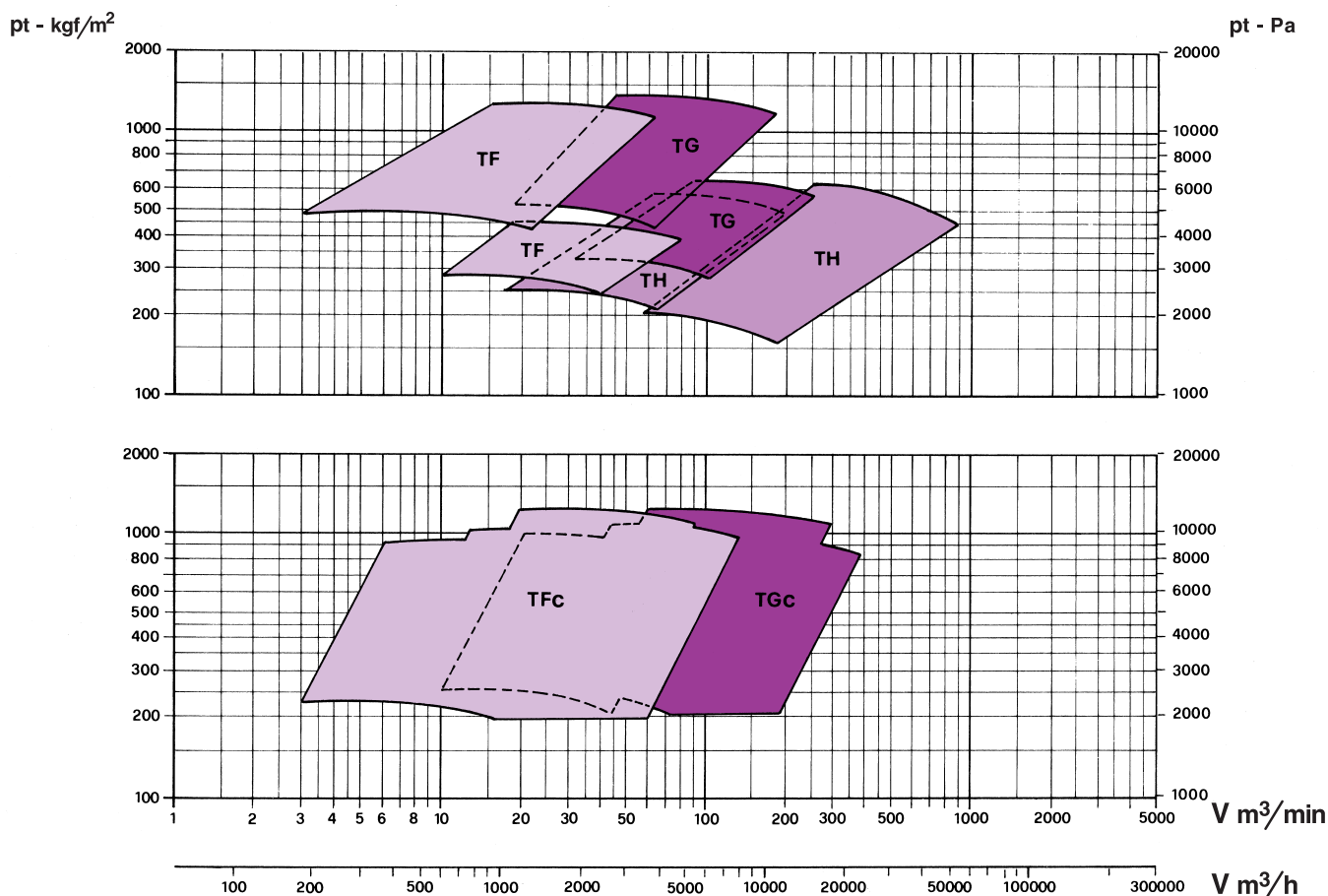
## Campo di funzionamento

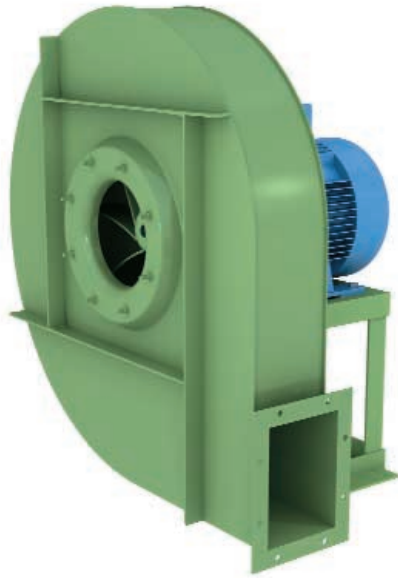
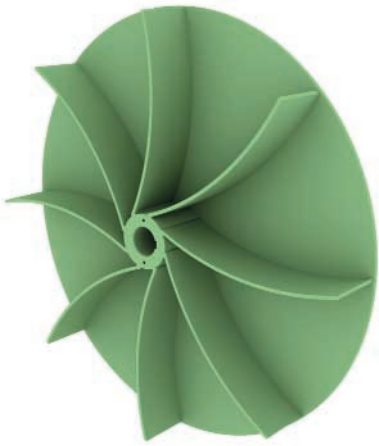
## Operating range

## Champe de Fonctionnement

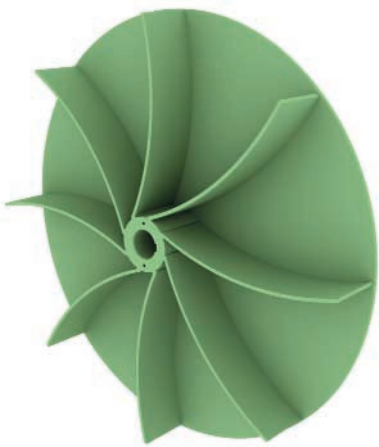
## Leistungsbereich

## Funcionamiento





**TF-TG-TH**



**TFc-TGc**

serie  
series  
série  
serie  
serie

# TF - TG

CARATTERISTICHE IN MANDATA  
SPECIFICATIONS IN DISCHARGE STAGE  
CARACTÉRISTIQUES (TRAVAIL EN SOUFFLAGE)  
EIGENSCHAFTEN DRUCKSEITIG  
CARACTERÍSTICAS EN EL EMPUJE

Tipo - Type - Typ - Tipo	Ventilatore Fan Ventilateur Ventilador	Motore Motor Moteur Motor	kW ass.	kW inst.	n. min. <sup>-1</sup>	Lp dB/A	V = m³/min																											
							3	4	5	5,6	6,3	7,1	8	9	10	12	14	16	18	20	22	25	28	31	35	40	45	50	56	63	71	80		
							Pt = kgf/m²																											
TF 501/A	90 L2	2	2,2	2850	82	460	460	465	465	465	465	465	465	465	460																			
TF 501/B	100 LA2	2,8	3	2900	83	460	460	465	465	465	465	465	465	465	460	445	440	430	410	405														
TF 561/A	100 LA2	2,8	3	2900	85			585	585	590	590	595	595	595	590																			
TF 561/B	112 M2	3,7	4	2900	85			585	585	590	590	595	595	595	590	590	585	580	575	565														
TF 631/A	132 SA2	5	5,5	2900	89					720	725	730	735	735	735	735	735	735	735	730														
TF 631/B	132 SB2	7	7,5	2900	89					720	725	730	735	735	735	735	735	735	730	725	720	705	695											
TF 711/A	132 MB2	8,5	9	2900	91									940	945	945	950	950	950															
TF 711/B	160 MR2	10,5	11	2950	92									940	945	945	950	950	950	950	950	945	935											
TF 711/C	160 M2	14,5	15	2950	92									940	945	945	950	950	950	950	950	945	935	925	905	880	850							
TF 801/A	160 M2	14,5	15	2950	94											1180	1185	1190	1195	1200	1200	1200												
TF 801/B	160 L2	18	18,5	2950	95											1180	1185	1190	1195	1200	1200	1200	1200	1200	1200	1190								
TF 801/C	180 M2	21	22	2950	96											1180	1185	1190	1195	1200	1200	1200	1200	1200	1200	1190	1175	1150						
TF 801/D	100 LB4	2,5	3	1450	78								275	275	275	270	270	270	265	265	260	255												
TF 801/E	112 M4	3,2	4	1450	79								275	275	275	270	270	270	265	265	260	255	250	245										
TF 901/A	132 SA4	4,6	5,5	1450	81											355	355	355	350	350	350	345	340	335	330	325								
TF 901/B	132 MA4	5,5	7,5	1450	82											355	355	355	350	350	350	345	340	335	330	325	320	310						
TF 1001/A	160 M4	9,5	11	1450	85												440	440	440	440	435	430	425	420	415	410	405	400	395	385				

Tolleranza sulla portata ± 5 %  
Capacity tolerance ± 5 %  
Tolérance sur le débit ± 5 %

Fördertoleranz ± 5 %  
Tolerancia en el caudal ± 5 %

Tolleranza sulla rumorosità + 3 dB  
Noise level tolerance + 3 dB  
Tolérance sur niveau sonore + 3 dB

Toleranz Schallpegel + 3 dB  
Tolerancia de la intensidad acústica + 3 dB

Tipo - Type - Typ - Tipo	Ventilatore Fan Ventilateur Ventilador	Motore Motor Moteur Motor	kW ass.	kW inst.	n. min. <sup>-1</sup>	Lp dB/A	V = m³/min																								
							18	20	22	25	28	31	35	40	45	50	56	63	71	80	90	100	112	125	140	160	180	200	225	250	
							Pt = kgf/m²																								
TG 502/A	112 M2	3,6	4	2900	85	435	435	430	425	420	410	400																			
TG 501/B	132 SA2	5	5,5	2900	86	500	500	500	495	495	490	485	475	465																	
TG 501/C	132 SB2	7	7,5	2900	87	500	500	500	495	495	490	485	475	465	455	440	420														
TG 561/A	132 SB2	7	7,5	2900	89			635	635	635	635	635	630	625																	
TG 561/B	132 MB2	8,5	9	2900	90			635	635	635	635	635	630	625	620	610															
TG 561/C	160 MR2	10,5	11	2950	90			635	635	635	635	635	630	625	620	610	600	580													
TG 561/D	160 M2	14	15	2950	90			635	635	635	635	635	630	625	620	610	600	580	560	530	490										
TG 631/A	160 MR2	10,5	11	2950	92					810	810	805	805	800	800																
TG 631/B	160 M2	14	15	2950	93					810	810	805	805	800	800	795	790	785													
TG 631/C	160 L2	18	18,5	2950	93					810	810	805	805	800	800	795	790	785	775	760	735										
TG 711/A	180 M2	21	22	2950	95							1030	1030	1030	1025	1025	1020	1020	1015												
TG 711/B	200 LR2	28	30	2950	96							1030	1030	1030	1025	1025	1020	1020	1015	1015	1005	990									
TG 711/C	200 L2	36	37	2950	97							1030	1030	1030	1025	1025	1020	1020	1015	1015	1005	990	970	945	905						
TG 801/A	200 L2	35	37	2950	98								1310	1310	1305	1305	1305	1300	1300	1295											
TG 801/B	225 M2	44	45	2950	99								1310	1310	1305	1305	1305	1300	1300	1295	1295	1290	1275								
TG 801/C	250 M2	52	55	2950	100								1310	1310	1305	1305	1305	1300	1300	1295	1295	1290	1275	1250	1230						
TG 801/D	132 SA4	4,8	5,5	1450	81					315	315	315	310	310	305	300															
TG 801/E	132 MA4	7,2	7,5	1450	82					315	315	315	310	310	305	300	295	290	285	280											
TG 901/A	160 M4	10,2	11	1450	84								390	390	390	385	385	380	380	380	375										
TG 901/B	160 L4	13,5	15	1450	85								390	390	390	385	385	380	380	380	375	370	360								
TG 1001/A	160 L4	13,5	15	1450	87												485	485	485	480	475	470									
TG 1001/B	180 M4	18	18,5	1450	88													485	485	485	480	475	470	470	465	460					
TG 1001/C	180 L4	21	22	1450	89														485	485	485	480	475	470	470	465	460	455	450		
TG 1121/A	200 L4	29	30	1450	91															610	610	610	610	605	600	595	590				
TG 1121/B	225 S4	35	37	1450	92																610	610	610	610	605	600	595	590	585	570	

Pa (Pascal) = kgf/m² x 9,807

Tolleranza sulla portata ± 5 %  
Capacity tolerance ± 5 %  
Tolérance sur le débit ± 5 %

Fördertoleranz ± 5 %  
Tolerancia en el caudal ± 5 %

Tolleranza sulla rumorosità + 3 dB  
Noise level tolerance + 3 dB  
Tolérance sur niveau sonore + 3 dB

Toleranz Schallpegel + 3 dB  
Tolerancia de la intensidad acústica + 3 dB



Tipo - Type - Typ - Tipo						V = m³/min																																			
Ventilatore Fan Ventilateur Ventilator Ventilador	Motore Motor Moteur Motor Motor	kW ass.	kW inst.	n. min. <sup>-1</sup>	Lp dB/A	22	25	28	31	35	40	45	50	56	63	71	80	90	100	112	125	140	160	180	200	225	250	280	315	355	400	450	500	560	630	710	800	900			
						Pt = kgf/m²																																			
TH 402/A	112 M2	3,7	4	2910	81	240	240	240	238	235	230	228	222	216	205																										
TH 401/A	132 SA2	5	5,5	2890	83	280	280	280	278	275	272	270	265	255	250	240																									
TH 452/A	132 SB2	6,8	7,5	2890	84				310	306	300	295	292	286	280	275	268	258																							
TH 451/A	132 SB2	7	7,5	2890	85				350	350	350	350	345	340	335	330																									
TH 451/B	132 MB2	8	9	2900	85				350	350	350	350	345	340	335	330	322	315	300																						
TH 502/A	160 MA2	10	11	2920	86							390	388	385	380	372	365	355	345	335	325																				
TH 501/A	160 MA2	10	11	2920	87							440	440	438	435	430	425	420	412																						
TH 501/B	160 MB2	13,5	15	2920	87							440	440	438	435	430	425	420	412	400	385	370																			
TH 562/A	180 M2	20	22	2930	88									490	490	488	485	478	472	465	450	435	420																		
TH 561/A	180 M2	19	22	2930	89									550	550	550	548	545	540	532	520																				
TH 561/B	200 LA2	27	30	2950	90									550	550	550	548	545	540	532	520	505	482	470																	
TH 712/A	132 MA4	6,8	7,5	1450	79									196	195	192	190	186	182	178	172	166	160																		
TH 711/A	160 M4	10	11	1450	80									220	220	220	220	220	218	215	210	205	200	190	180																
TH 802/A	160 M4	10	11	1450	81												250	250	248	245	240	235																			
TH 802/B	160 L4	14	15	1460	82												250	250	248	245	240	235	230	225	218	208															
TH 801/A	160 L4	14	15	1460	82												280	280	280	280	278	275	270	265																	
TH 801/B	180 M4	17,5	18,5	1460	83												280	280	280	280	278	275	270	265	258	250	240														
TH 902/A	180 L4	20	22	1460	84														350	350	345	340	335	330	322																
TH 902/B	200 L4	28	30	1470	84														350	350	345	340	335	330	322	310	295	278													
TH 901/A	200 L4	28	30	1470	85														395	395	392	385	380	376	370	360	345														
TH 901/B	225 S4	35	37	1470	85														395	395	392	385	380	376	370	360	345	335	310	280											
TH 1002/A	225 S4	35	37	1470	86																430	428	425	420	415	405	385														
TH 1002/B	225 M4	43	45	1470	87																430	428	425	420	415	405	385	375	365	350											
TH 1001/A	225 M4	43	45	1470	87																480	480	480	475	465	455	445	435													
TH 1001/B	250 M4	54	55	1470	88																480	480	480	475	465	455	445	435	420	400	375	350									
TH 1122/A	250 M4	54	55	1470	89																																				
TH 1122/B	280 S4	73	75	1480	89																																				
TH 1121/A	280 S4	73	75	1480	90																																				
TH 1121/B	280 M4	87	90	1480	91																																				
TH 1121/C	315 S4	105	110	1480	93																																				

Pa (Pascal) = kgf/m² x 9,807

Tolleranza sulla portata ± 5 %  
Capacity tolerance ± 5 %  
Tolérance sur le débit ± 5 %

Fördertoleranz ± 5 %  
Tolerancia en el caudal ± 5%

Tolleranza sulla rumorosità + 3 dB  
Noise level tolerance + 3 dB  
Tolérance sur niveau sonore + 3 dB

Toleranz Schallpegel + 3 dB  
Tolerancia de la intensidad acústica + 3 dB

Tipo - Type - Typ - Tipo						V = m³/min																																				
Ventilatore Fan Ventilateur Ventilator Ventilador	Motore Motor Moteur Motor Motor	kW ass.	kW inst.	n. min. <sup>-1</sup>	Lp dB/A	22	25	28	31	35	40	45	50	56	63	71	80	90	100	112	125	140	160	180	200	225	250	280	315	355	400	450	500	560	630	710	800	900				
						Pt = kgf/m²																																				
TH 402/A	112 M2	3,7	4	2910	83	220	220	218	216	212	208	205	200	195	185																											
TH 401/A	132 SA2	5	5,5	2890	85	260	260	258	255	252	250	246	240																													
TH 452/A	132 SB2	6,8	7,5	2890	86				280	280	278	275	270	260	255	250	240	222																								
TH 451/A	132 SB2	7	7,5	2890	87				335	335	332	330	325	320	315	305																										
TH 451/B	132 MB2	8	9	2900	87				335	335	332	330	325	320	315	305	295	285	275																							
TH 502/A	160 MA2	10	11	2920	88							360	360	358	352	342	340	335	325	304	285																					
TH 501/A	160 MA2	10	11	2920	89							415	415	412	410	405	400	390	380																							
TH 501/B	160 MB2	13,5	15	2920	89							415	415	412	410	405	400	390	380	370	360	350																				
TH 562/A	180 M2	20	22	2930	90										465	465	462	455	445	435	425	415	400	380																		
TH 561/A	180 M2	19	22	2930	92										520	520	518	515	505	495	485	475																				
TH 561/B	200 LA2	27	30	2950	92										520	520	518	515	505	495	485	475	465	455	435																	
TH 712/A	132 MA4	6,8	7,5	1450	81										180	180	175	170	165	162	158	155	150	145																		
TH 711/A	160 M4	10	11	1450	81										210	210	208	205	202	200	195	190	185	180	170	160																
TH 802/A	160 M4	10	11	1450	82													222	222	220	218	215	210																			
TH 802/B	160 L4	14	15	1460	83													222	222	220	218	215	210	205	200	195	185															
TH 801/A	160 L4	14	15	1460	84													260	260	260	260	258	255	250	245																	
TH 801/B	180 M4	17,5	18,5	1460	85													260	260	260	260	258	255	250	245	235	230	220														
TH 902/A	180 L4	20	22	1460	87																330	330	325	320	315	310	300															
TH 902/B	200 L4	28	30	1470	87																330	330	325	320	315	310	300	290	275	260												
TH 901/A	200 L4	28	30	1470	88																375	375	375	370	365	360	350	335	325													
TH 901/B	225 S4	35	37	1470	88																375	375	375	370	365	360	350	335	325	310	280	255										
TH 1002/A	225 S4	35	37	1470	89																		400	400	398	395	390	380	365													
TH 1002/B	225 M4	43	45	1470	89																		400	400	398	395	390	380	365	355	345	330										
TH 1001/A	225 M4	43	45	1470	90																		455	455	450	445	440	430	420	405												
TH 1001/B	250 M4	54	55	1470	90																		455	455	450	445	440	430	420	405	390	370	350	325								
TH 1122/A	250 M4	54	55	1470	91																				490	490	485	480	475													
TH 1122/B	280 S4	73	75	1480	92																				490	490	485	480	475	465	450	435	415	385								
TH 1121/A	280 S4	73	75	1480	93																				550	550	545	540	535	525	515											
TH 1121/B	280 M4	87	90	1480	94																				550	550	545	540	535	525	515	500	480									
TH 1121/C	315 S4	105	110	1480	95																				550	550	545	540	535	525	515	500	480	460	435	400						

Pa (Pascal) = kgf/m² x 9,807

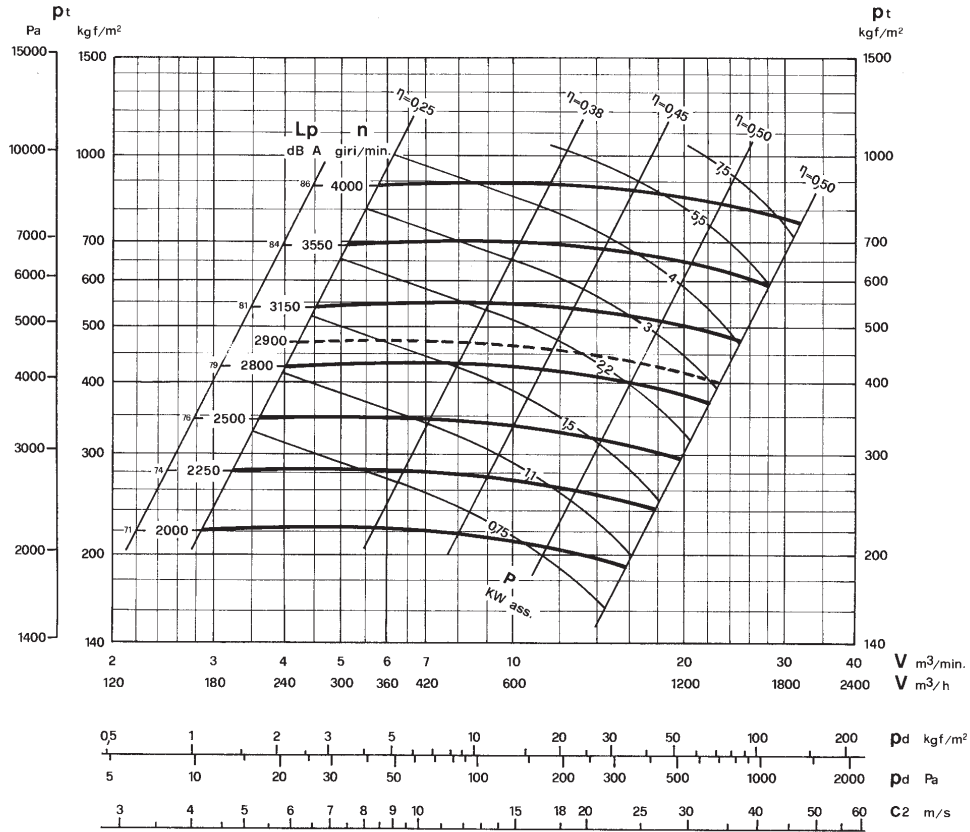
Tolleranza sulla rumorosità + 3 dB  
 Noise level tolerance + 3 dB  
 Tolérance sur niveau sonore + 3 dB

Toleranz Schallpegel + 3 dB  
 Tolerancia de la intensidad acústica + 3 dB

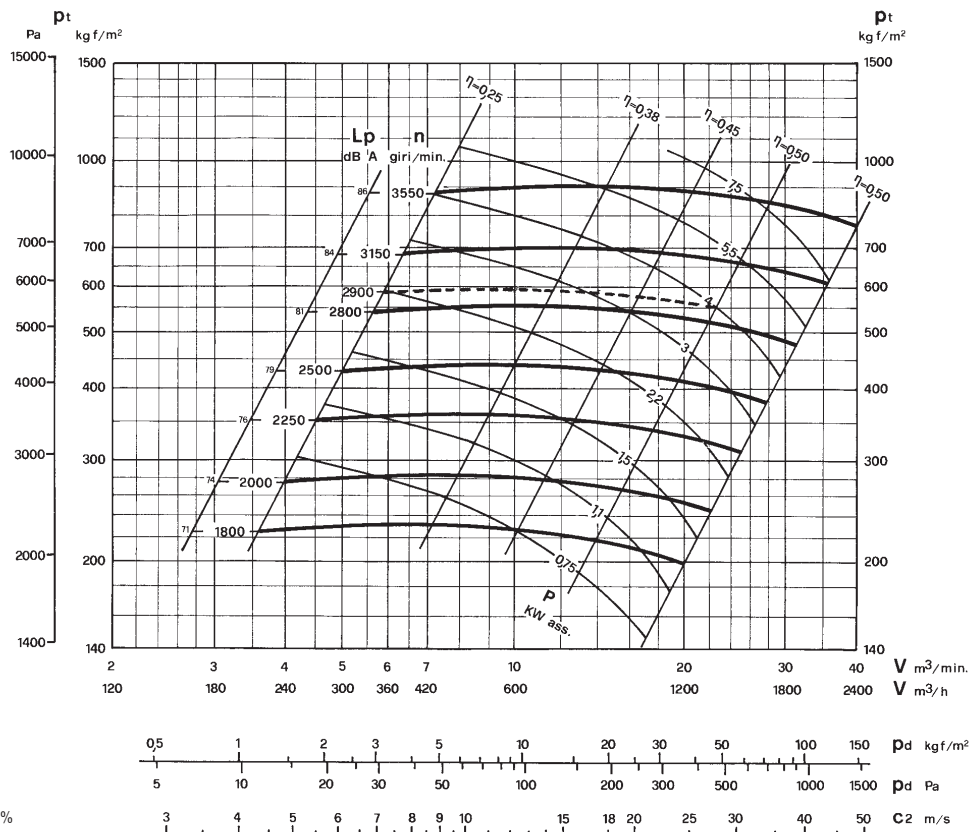
Tolleranza sulla rumorosità + 3 dB  
 Noise level tolerance + 3 dB  
 Tolérance sur niveau sonore + 3 dB

Toleranz Schallpegel + 3 dB  
 Tolerancia de la intensidad acústica + 3 dB

## TFc 501



## TFc 561

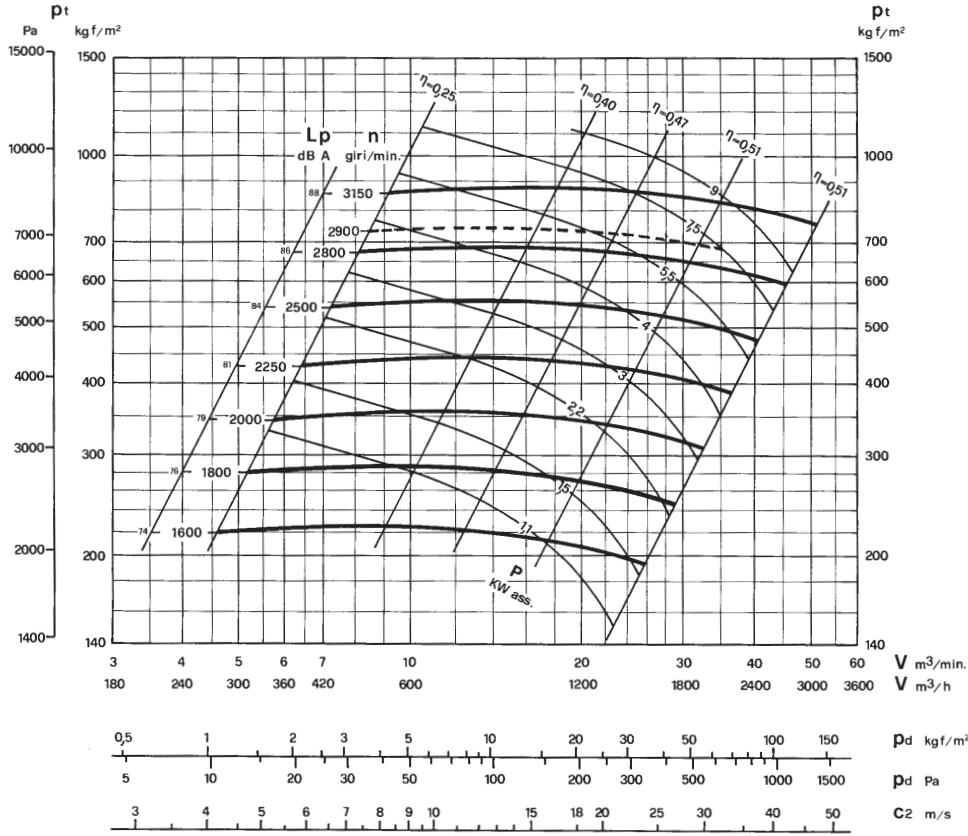


KW assorbiti ventilatore tolleranza  $\pm 3\%$   
 KW consumed fan tolerance  $\pm 3\%$   
 Tolérance su Pabs kW  $\pm 3\%$   
 Toleranz der Wellenleistung  $\pm 3\%$   
 KW absorbidos por el ventilador tolerancia  $\pm 3\%$

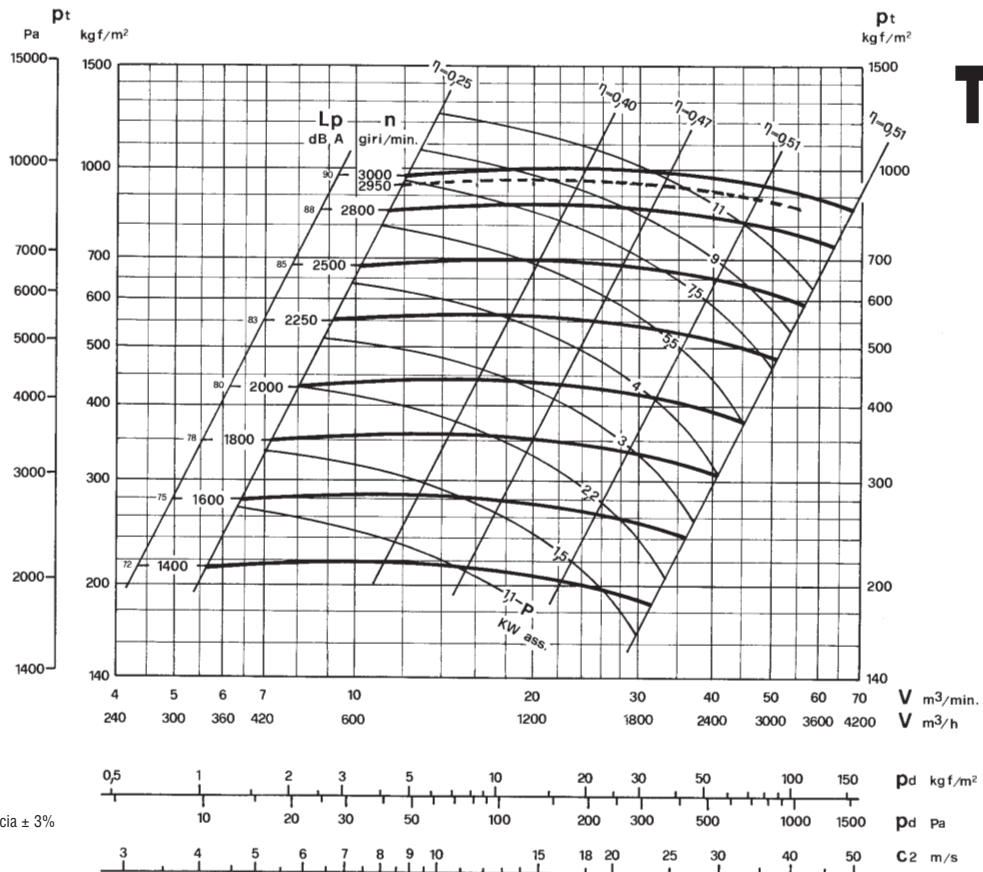
Tolleranza sulla rumorosità  $\pm 3$  dBA  
 Noise level tolerance  $\pm 3$  dBA  
 Tolérance sur niveau sonore  $\pm 3$  dBA  
 Toleranz Schallpegel  $\pm 3$  dBA  
 Tolerancia sobre la intensidad acústica  $\pm 3$  dBA

# TFc 631/711

## TFc 631



## TFc 711

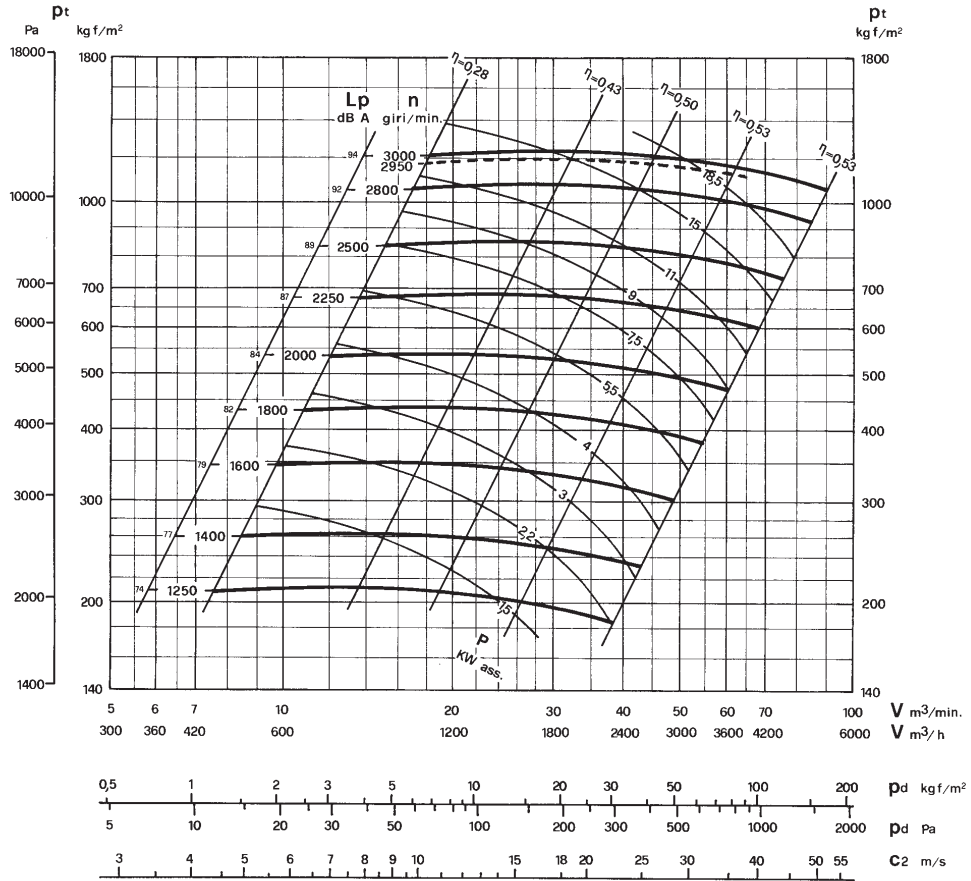


KW assorbiti ventilatore tolleranza  $\pm 3\%$   
KW consumed fan tolerance  $\pm 3\%$   
Tolérance su Pabs kW  $\pm 3\%$   
Toleranz der Wellenleistung  $\pm 3\%$   
KW absorbidos por el ventilador tolerancia  $\pm 3\%$

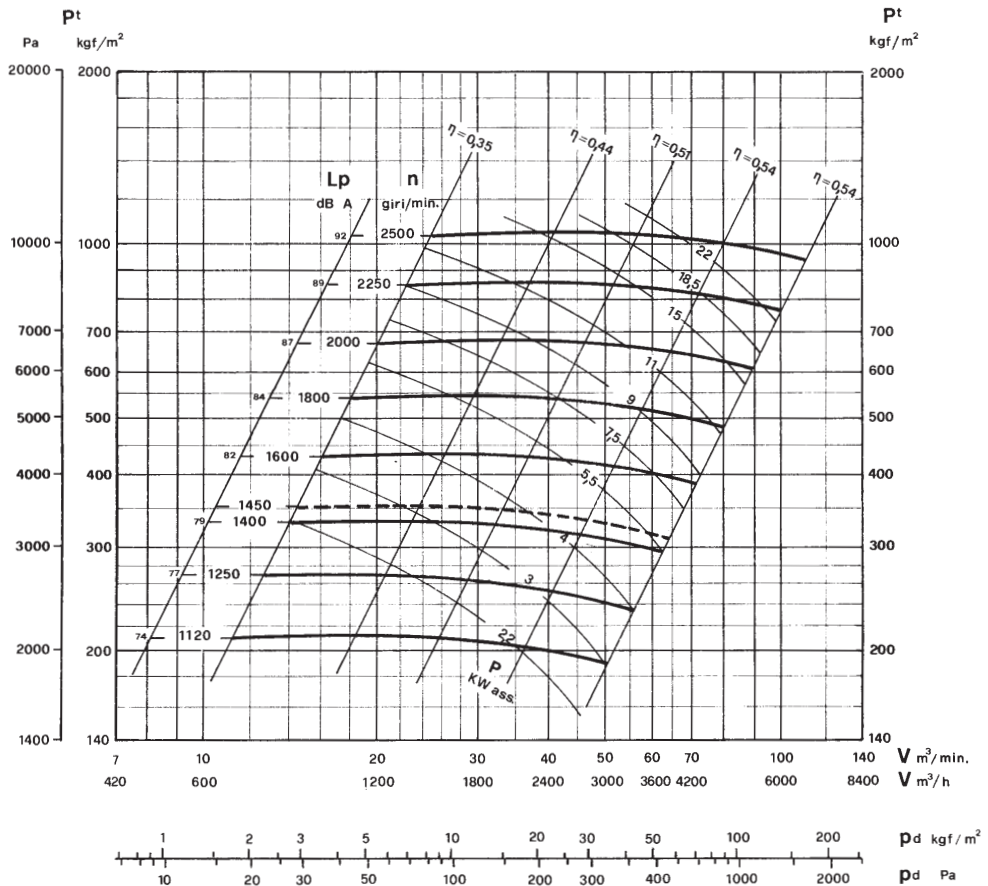
Tolleranza sulla rumorosità  $\pm 3$  dBA  
Noise level tolerance  $\pm 3$  dBA  
Tolérance sur niveau sonore  $\pm 3$  dBA  
Toleranz Schallpegel  $\pm 3$  dBA  
Tolerancia sobre la intensidad acústica  $\pm 3$  dBA



## TFc 801



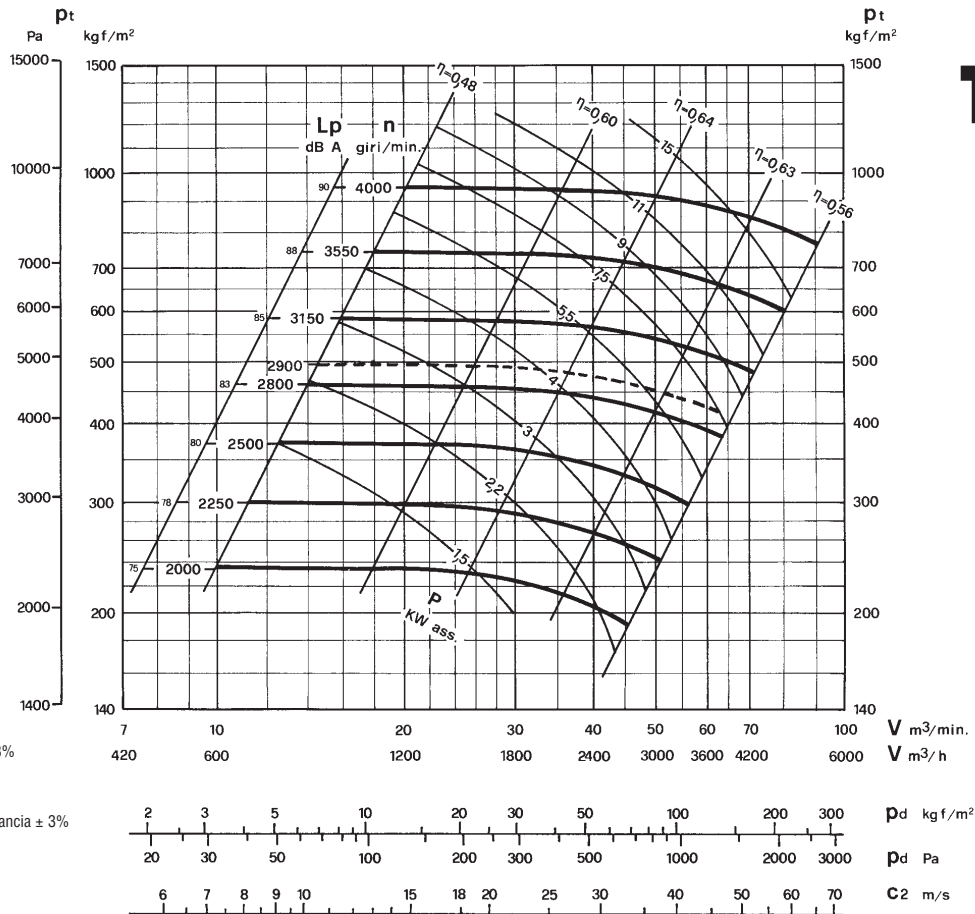
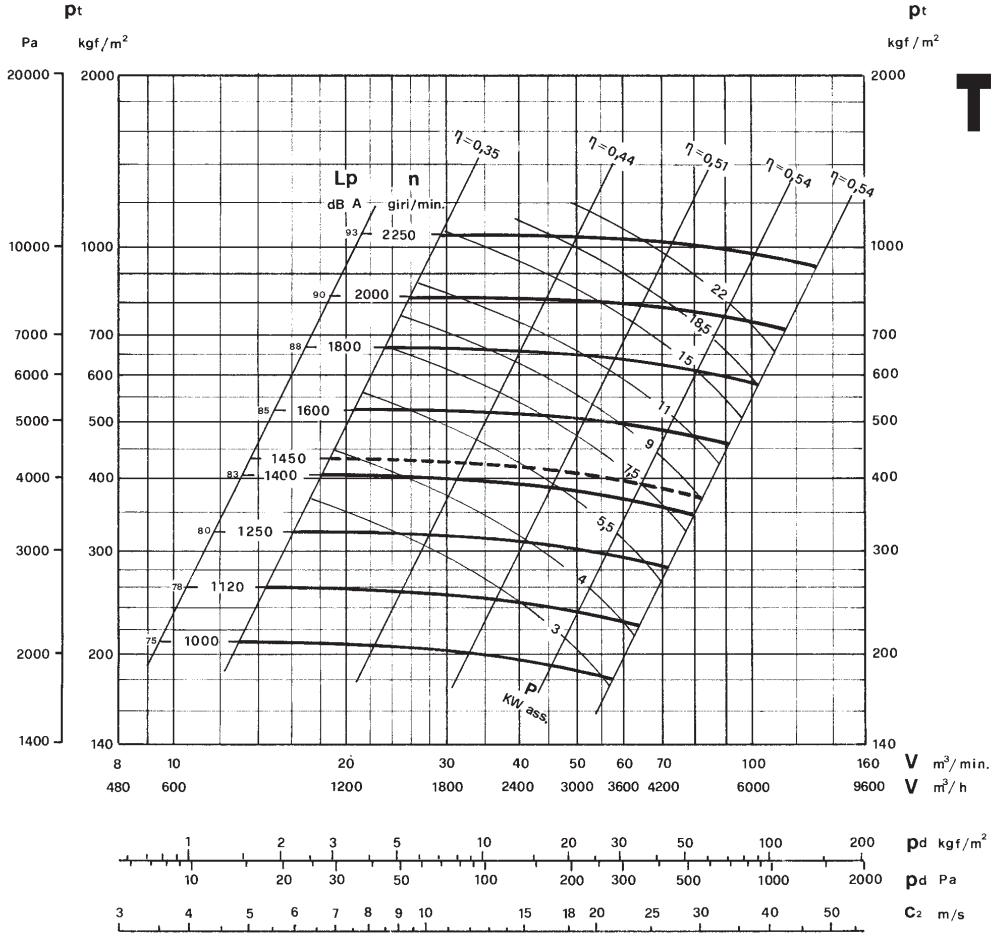
## TFc 901



KW assorbiti ventilatore tolleranza  $\pm 3\%$   
KW consumed fan tolerance  $\pm 3\%$   
Tolérance su Pabs kW  $\pm 3\%$   
Toleranz der Wellenleistung  $\pm 3\%$   
KW absorbidos por el ventilador tolerancia  $\pm 3\%$

Tolleranza sulla rumorosità  $\pm 3$  dBA  
Noise level tolerance  $\pm 3$  dBA  
Tolérance sur niveau sonore  $\pm 3$  dBA  
Toleranz Schallpegel  $\pm 3$  dBA  
Tolerancia sobre la intensidad acústica  $\pm 3$  dBA

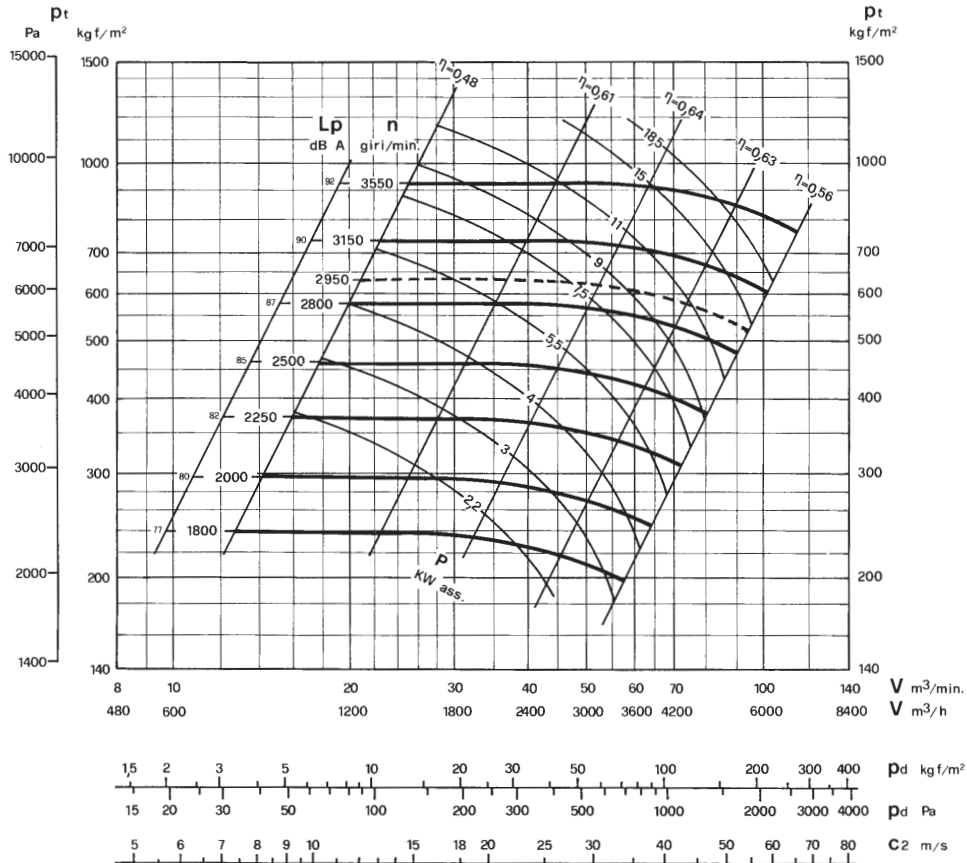
# TFc 1001 TGc 501



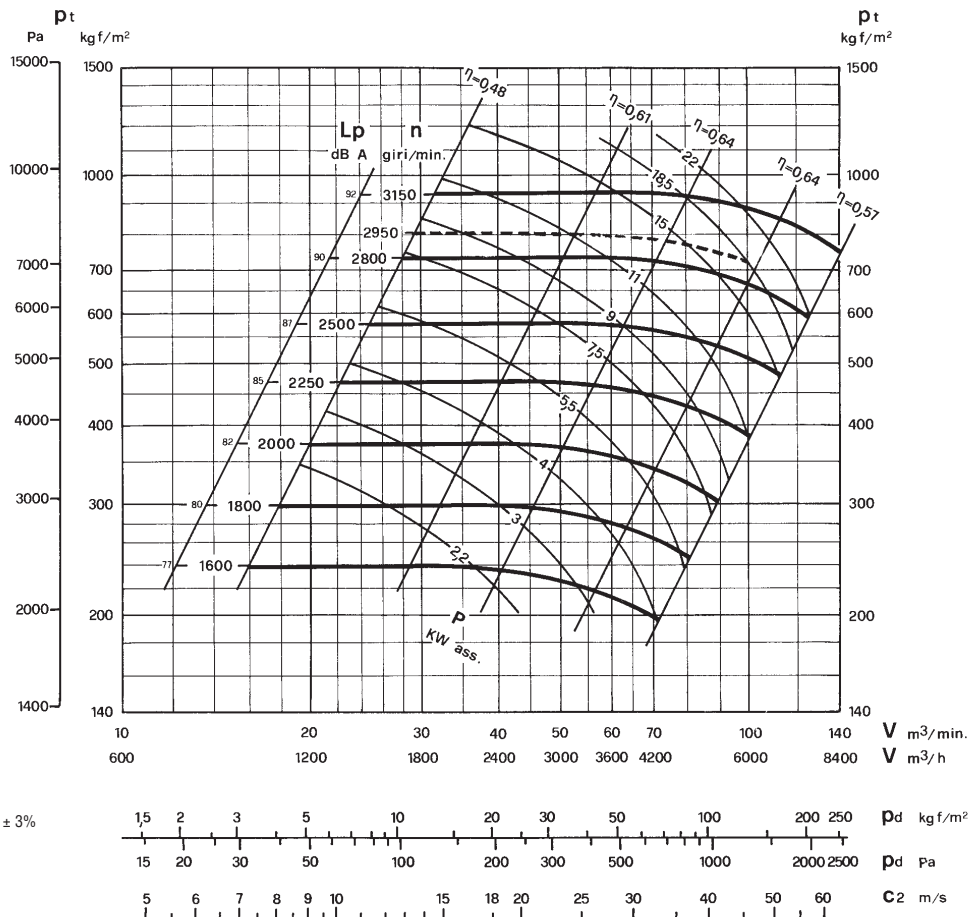
KW assorbiti ventilatore tolleranza  $\pm 3\%$   
 KW consumed fan tolerance  $\pm 3\%$   
 Tolérance su Pabs kW  $\pm 3\%$   
 Toleranz der Wellenleistung  $\pm 3\%$   
 KW absorbidos por el ventilador tolerancia  $\pm 3\%$

Tolleranza sulla rumorosità  $\pm 3$  dBA  
 Noise level tolerance  $\pm 3$  dBA  
 Tolérance sur niveau sonore  $\pm 3$  dBA  
 Toleranz Schallpegel  $\pm 3$  dBA  
 Tolerancia sobre la intensidad acústica  $\pm 3$  dBA

## TGc 561



## TGc 631

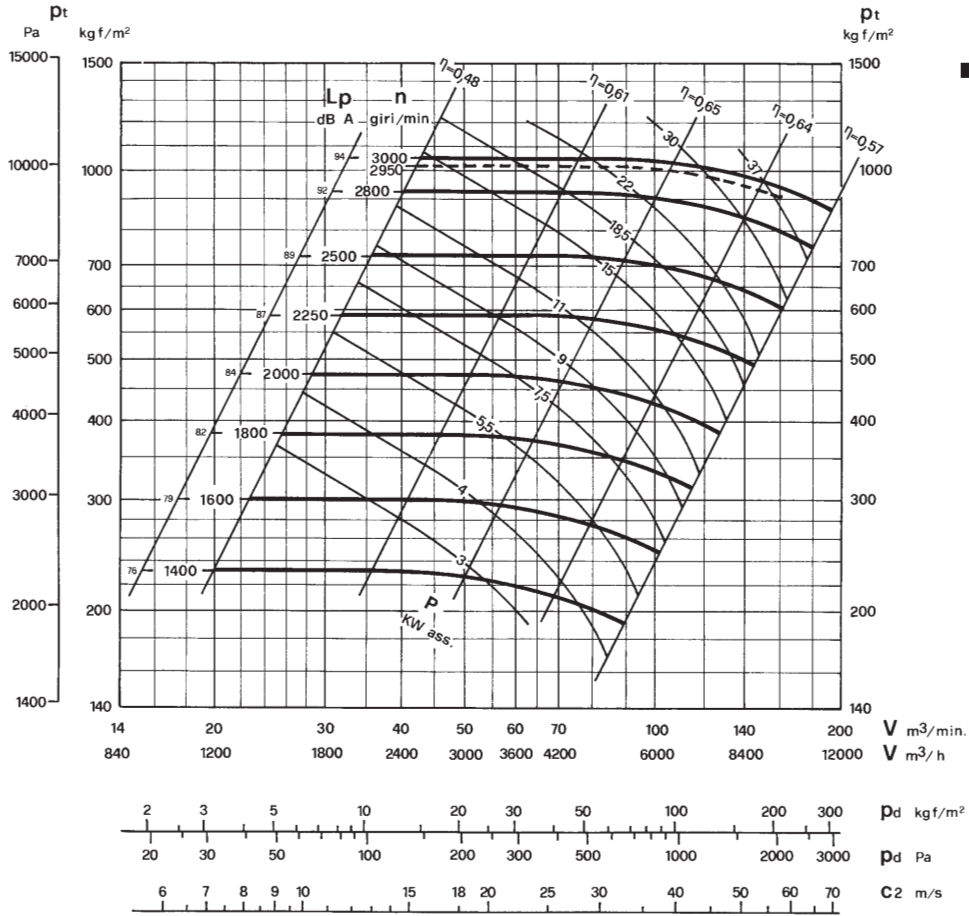


KW assorbiti ventilatore tolleranza  $\pm 3\%$   
KW consumed fan tolerance  $\pm 3\%$   
Tolérance su Pabs kW  $\pm 3\%$   
Toleranz der Wellenleistung  $\pm 3\%$   
KW absorbidos por el ventilador tolerancia  $\pm 3\%$

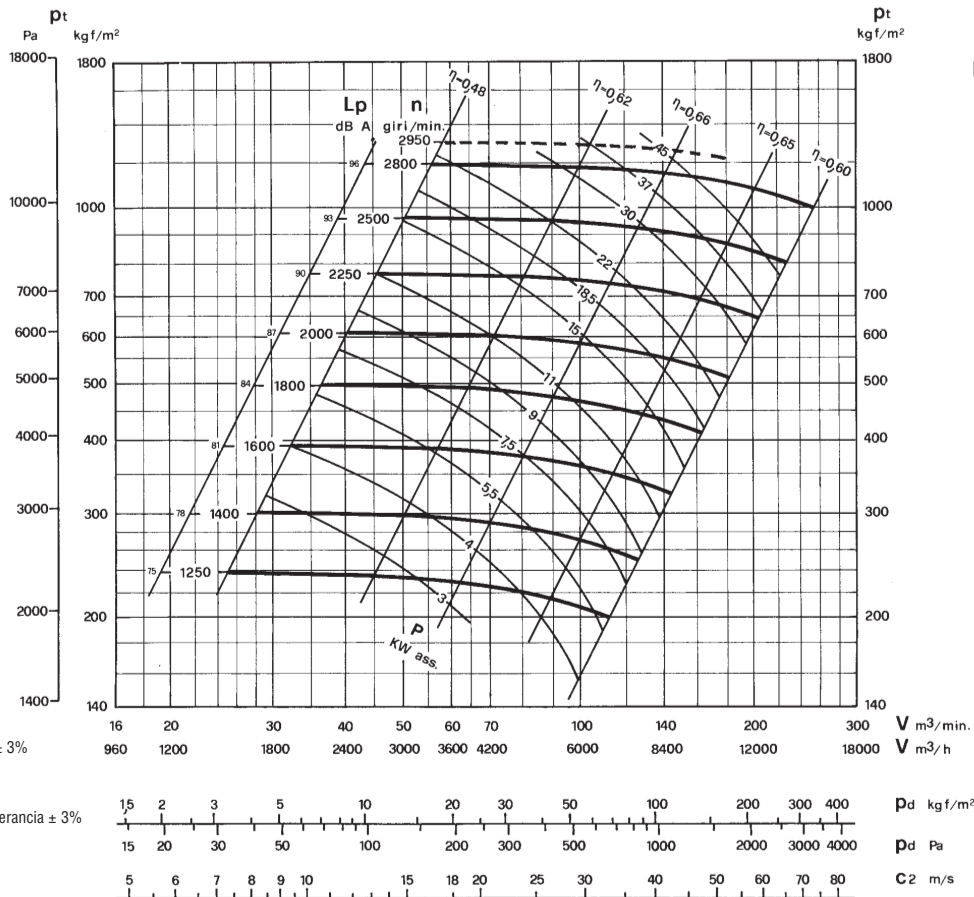
Tolleranza sulla rumorosità  $\pm 3$  dBA  
Noise level tolerance  $\pm 3$  dBA  
Tolérance sur niveau sonore  $\pm 3$  dBA  
Toleranz Schallpegel  $\pm 3$  dBA  
Tolerancia sobre la intensidad acústica  $\pm 3$  dBA

# TGc 711/801

## TGc 711



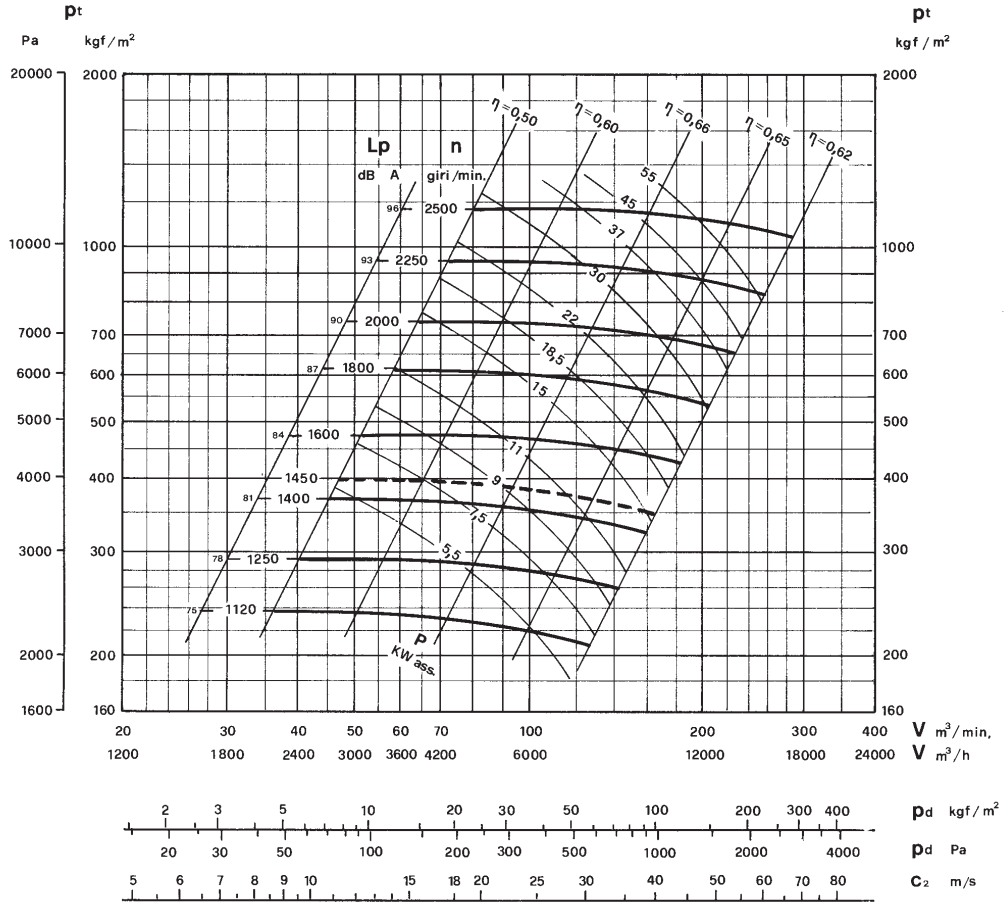
## TGc 801



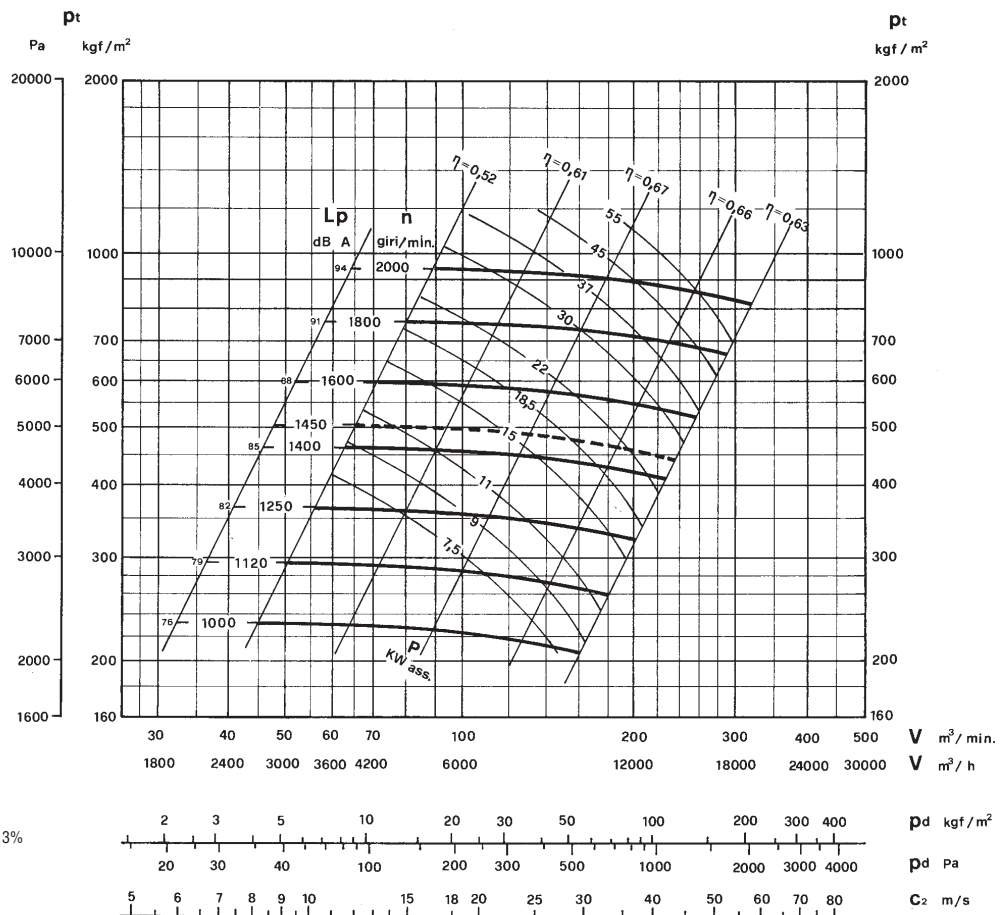
KW assorbiti ventilatore tolleranza  $\pm 3\%$   
 KW consumed fan tolerance  $\pm 3\%$   
 Tolérance su Pabs kW  $\pm 3\%$   
 Toleranz der Wellenleistung  $\pm 3\%$   
 KW absorbidos por el ventilador tolerancia  $\pm 3\%$

Tolleranza sulla rumorosità  $\pm 3$  dBA  
 Noise level tolerance  $\pm 3$  dBA  
 Tolérance sur niveau sonore  $\pm 3$  dBA  
 Toleranz Schallpegel  $\pm 3$  dBA  
 Tolerancia sobre la intensidad acústica  $\pm 3$  dBA

## TGc 901



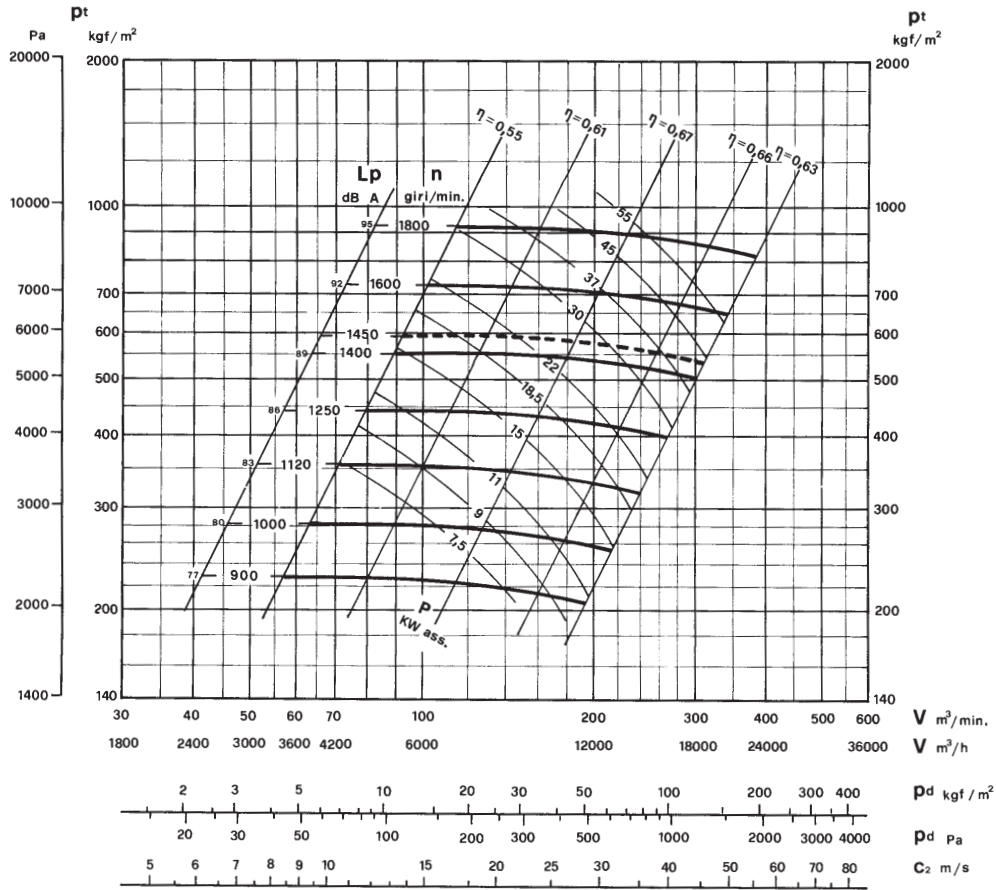
## TGc 1001



KW assorbiti ventilatore tolleranza  $\pm 3\%$   
KW consumed fan tolerance  $\pm 3\%$   
Tolérance su Pabs kW  $\pm 3\%$   
Toleranz der Wellenleistung  $\pm 3\%$   
KW absorbidos por el ventilador tolerancia  $\pm 3\%$

Tolleranza sulla rumorosità  $\pm 3$  dBA  
Noise level tolerance  $\pm 3$  dBA  
Tolérance sur niveau sonore  $\pm 3$  dBA  
Toleranz Schallpegel  $\pm 3$  dBA  
Tolerancia sobre la intensidad acústica  $\pm 3$  dBA

# TGc 1121



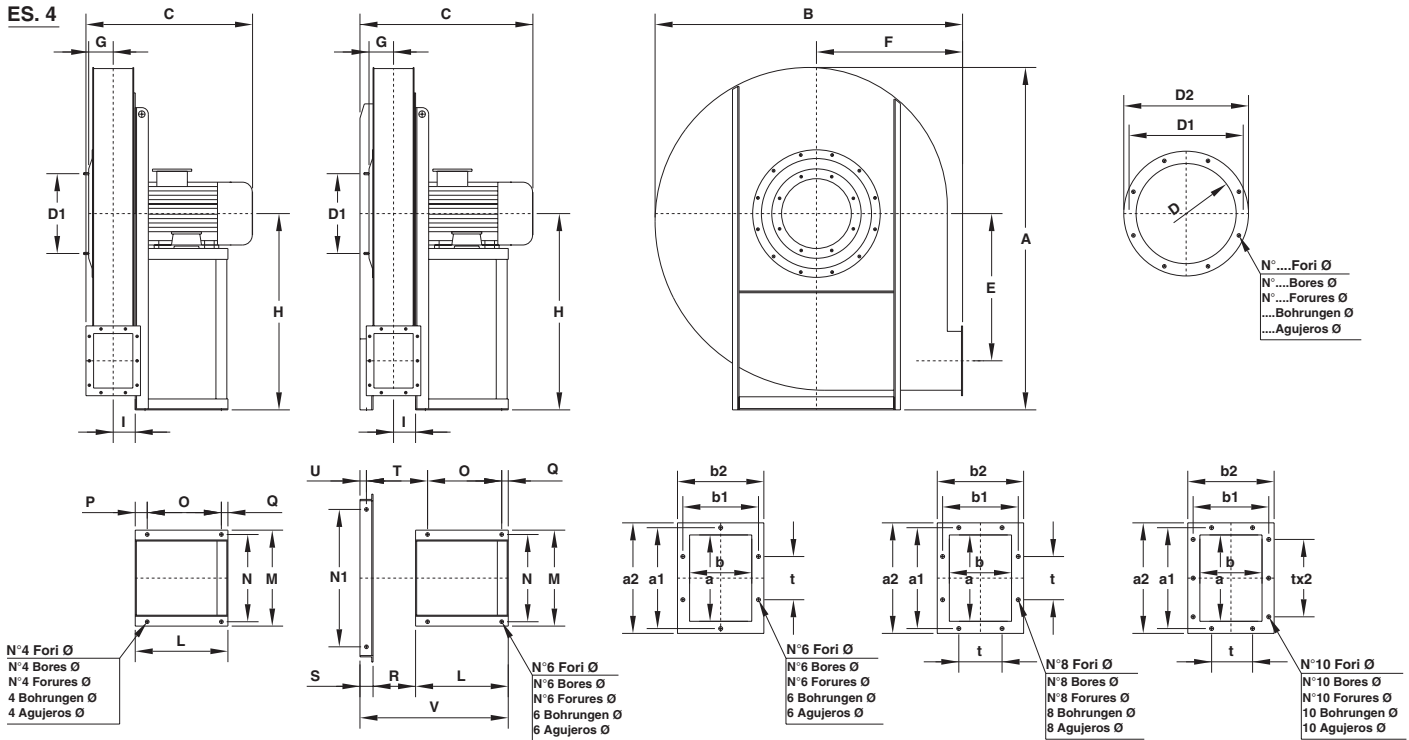
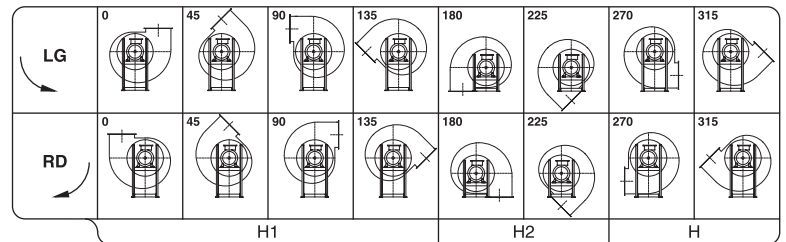


Tabella orientamenti  
Table of discharge positions  
Tableau d'orientation  
Tabelle der Gehäusestellungen  
Tabla de las orientaciones



### 501 ÷ 901

**Il ventilatore è orientabile**  
**The fan is revolvable**  
**Le ventilateur est orientable**  
**Ventilatorgehäuse ist drehbar**  
**El ventilador es orientable**

### 1001

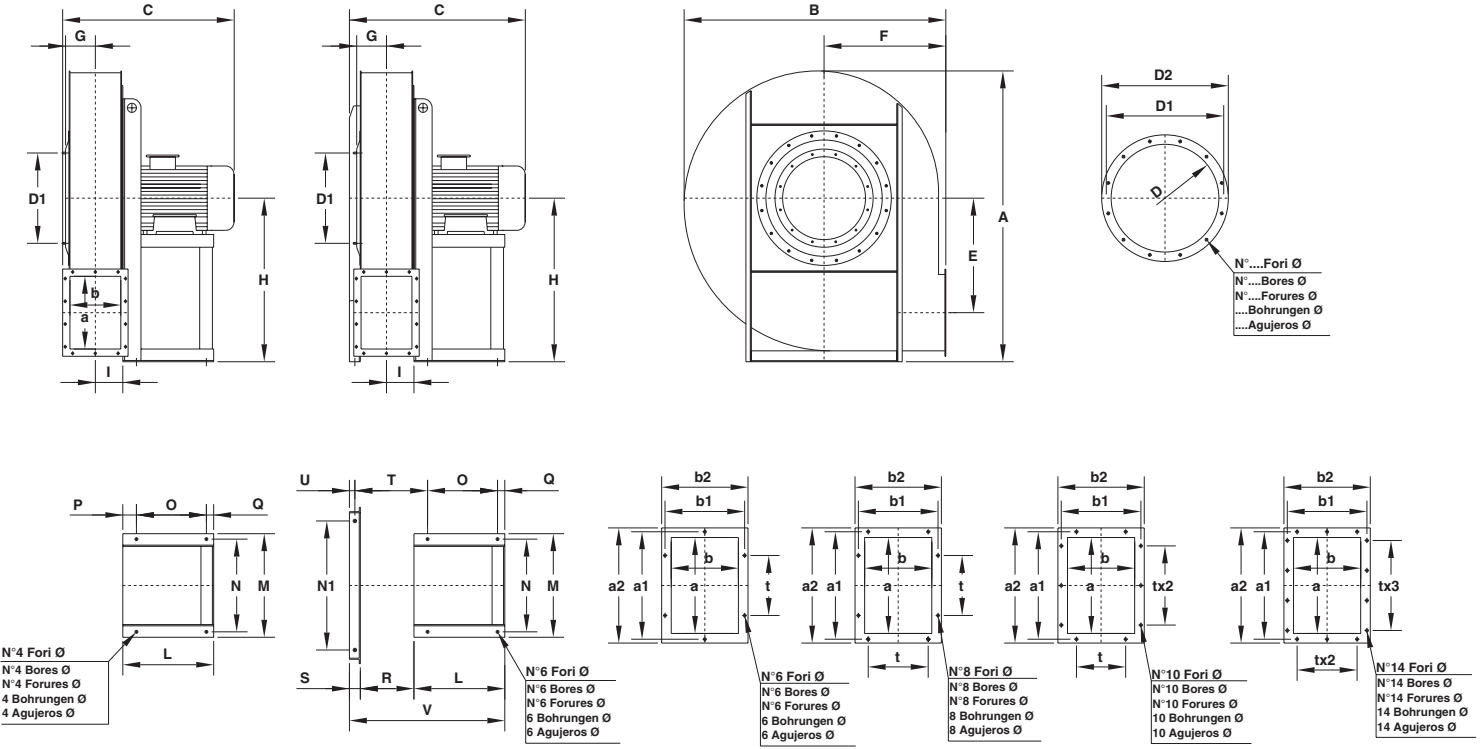
**Il ventilatore non è orientabile**  
**The fan is not revolvable**  
**Le ventilateur n'est pas orientable**  
**Ventilatorgehäuse ist nicht drehbar**  
**El ventilador no es orientable**

Tipo - Type - Typ - Tipo	Ventilatore Fan Ventilateur Ventilator Ventilador	Basamento Base Chassis Sockel Base	Flangia aspirante Inlet flange Bride a l'aspiration Flansch saugseitig Brida aspirante	Flangia premente Outlet flange Bride en refoulement Flansch druckseitig Brida impelente	Peso Weight Poids Gewicht Peso	PD <sup>2</sup> GD <sup>2</sup>
Motore Motor Moteur Motor Motor	A B C E F G H H <sub>1</sub> H <sub>2</sub> I L M N N <sub>1</sub> O P Q R S T U V Ø	D D <sub>1</sub> D <sub>2</sub> N° Ø a b a <sub>1</sub> b <sub>1</sub> a <sub>2</sub> b <sub>2</sub> t N° Ø	Kg	Kg m <sup>2</sup>		
TF 501/A	90 L2				45	1
TF 501/B	100 LA2				49	1
TF 561/A	100 LA2				61	1,8
TF 561/B	112 M2				63	1,8
TF 631/A	132 SA2				77	3,2
TF 631/B	132 SB2				77	3,2
TF 711/A	132 MB2				98	5,5
TF 711/B	160 MR2				118	5,5
TF 711/C	160 M2				118	5,5
TF 801/A	160 M2				208	9,5
TF 801/B	160 L2				208	9,5
TF 801/C	180 M2				232	9,5
TF 801/D	100 LB4				185	9,5
TF 801/E	112 M4				191	9,5
TF 901/A	132 SA4				288	13,5
TF 901/B	132 MA4				288	13,5
TF 1001/A	160 M4				403	25

Tabella non impegnativa  
The above data are unbinding  
Tableau sans engagement  
Maße unverbindlich  
Los datos de la tabla no son vinculantes.

Peso ventilatore in kg (senza motore)  
Fan weight in kg (without motor)  
Poids du ventilateur en kg (sans moteurs)  
Ventilator Gewicht in kg (ohne Motor)  
Peso del ventilador en kg (sin motor)

**ES. 4**



**501 ÷ 801**

Il ventilatore è orientabile  
 The fan is revolvable  
 Le ventilateur est orientable  
 Ventilatorgehäuse ist drehbar  
 El ventilador es orientable

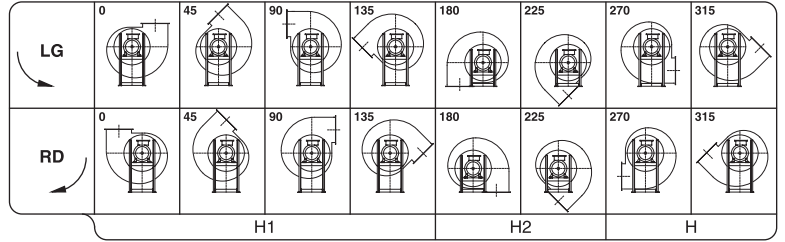
**901 ÷ 1121**

Il ventilatore non è orientabile  
 The fan is not revolvable  
 Le ventilateur n'est pas orientable  
 Ventilatorgehäuse ist nicht drehbar  
 El ventilador no es orientable

Tabella orientamenti  
 Table of discharge positions

Tableau d'orientation  
 Tabelle der Gehäusestellungen

Tabla de las orientaciones



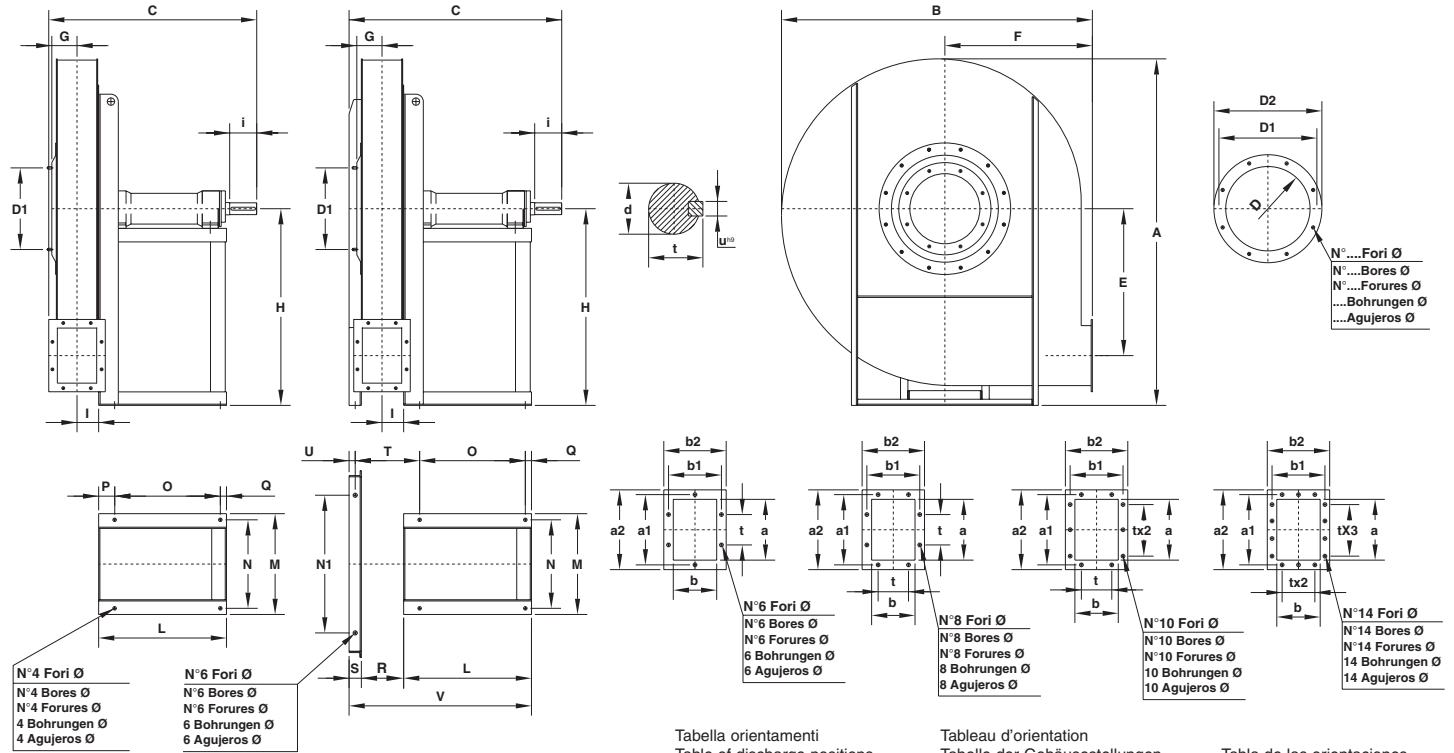
Tipo - Type - Typ - Tipo	Ventilatore Fan Ventilateur Ventilator Ventilador	Motore Motor Moteur Motor Motor	Ventilatore Fan Ventilateur Ventilator Ventilador																Basamento Base Chassis Sockel Base				Flangia aspirante Inlet flange Bride a l'aspiration Flansch saugseitig Brida aspirante				Flangia premente Outlet flange Bride en refoulement Flansch druckseitig Brida impelente				Peso Weight Poids Gewicht Peso	PD <sup>2</sup> GD <sup>2</sup>											
			A	B	C	E	F	G	H	H <sub>1</sub>	H <sub>2</sub>	I	L	M	N	N <sub>1</sub>	O	P	Q	R	S	T	U	V	Ø	D	D <sub>1</sub>	D <sub>2</sub>	N°	Ø			a	b	a <sub>1</sub>	b <sub>1</sub>	a <sub>2</sub>	b <sub>2</sub>	t	N°	Ø		
TG 501/A	112 M2		510								260	332	300		200	35	25							12																	45	1,2	
TG 501/B	132 SA2	795 730	570	310	355	75	450	450	355	70	320	392	360		250	45	25	250	45	25						12	205	241	275	8	11,5	180	125	219	167	250	195	112	6	11,5	50	1,2	
TG 501/C	132 SB2		570								320	392	360		250	45	25	250	45	25						12															50	1,2	
TG 561/A	132 SB2		595								320	392	360		250	45	25	250	45	25						12															88	2,3	
TG 561/B	132 MB2	895 825	595	350	400	86	500	500	400	79	320	392	360		250	45	25	250	45	25						12	229	265	299	8	11,5	200	140	241	182	270	210	112	8	11,5	88	2,3	
TG 561/C	160 MR2		730								425	440	400		340	45	30	340	45	30						14															118	2,3	
TG 561/D	160 M2		730								425	440	400		340	45	30	340	45	30						14															118	2,3	
TG 631/A	160 MR2										425	440	400		340	55	30	340	55	30						14															151	4	
TG 631/B	160 M2	990 895	750	390	425	100	560	560	425	89	425	440	400		340	55	30	340	55	30						14	255	292	325	8	11,5	224	160	265	200	294	230	112	8	11,5	151	4	
TG 631/C	160 L2										425	440	400		340	55	30	340	55	30						14															151	4	
TG 711/A	180 M2		780								470	500	450		370	65	35	370	65	35						14															186	5,5	
TG 711/B	200 LR2	1115 1005	855	435	475	110	630	630	475	100	500	570	510		385	75	40	385	75	40						16	286	332	366	8	11,5	250	180	292	219	320	250	112	10	11,5	212	5,5	
TG 711/C	200 L2		855								500	570	510		385	75	40	385	75	40						16															212	5,5	
TG 801/A	200 L2		875								500	570	510		385	75	40	385	75	40						16															258	10	
TG 801/B	225 M2		950								550	626	565		425	85	40	425	85	40						19															272	10	
TG 801/C	250 M2	1250 1120	950	490	530	120	710	710	530	110	600	686	615		460	95	45	460	95	45						21	321	366	401	8	11,5	280	200	332	249	360	280	125	10	11,5	295	10	
TG 801/D	132 SA4		665								320	392	360		250	45	25	250	45	25						12															224	10	
TG 801/E	132 MA4		665								320	392	360		250	45	25	250	45	25						12															224	10	
TG 901/A	160 M4	1410 1265	835	552	600	135	800	710	600	120	425	440	400	560	340		30	235	60	320	30	720	14																		355	15	
TG 901/B	160 L4		865								425	440	400	560	340		30	235	60	320	30	720	14																		355	15	
TG 1001/A	160 L4		865								425	440	400	630	340		30	265	60	350	30	750	14																			465	28
TG 1001/B	180 M4	1570 1410	865	622	670	148	900	800	670	136	425	500	450	630	370		35	265	60	360	30	795	14																			478	28
TG 1001/C	180 L4		940								470	500	450	630	370		35	265	60	360	30	795	14																			478	28
TG 1121/A	200 L4	1600 1440	970	630	670	165	900	800	670	150	500	570	510	710	385		40	295	60	400	30	855	16																			503	45
TG 1121/B	225 S4		1045								550	626	565	710	425		40	295	60	410	30	905	19																			532	45

Tabella non impegnativa  
 The above data are unbinding  
 Tableay sans engagement  
 Maße unverbindlich  
 Los datos de la tabla no son vinculantes.

Peso ventilatore in kg (senza motore)  
 Fan weight in kg (without motor)  
 Poids du ventilateur en kg (sans moteurs)  
 Ventilator Gewicht in kg (ohne Motor)  
 Peso del ventilador en kg (sin motor)

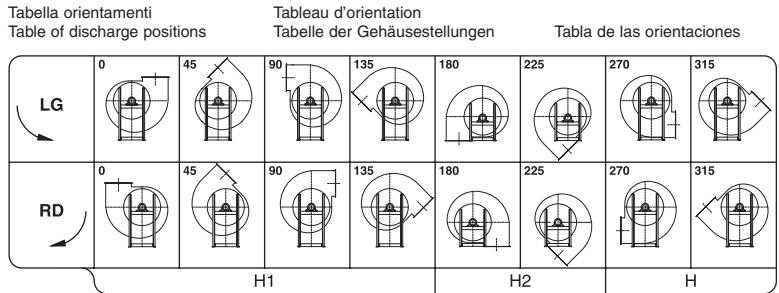






**501 ÷ 801**  
 Il ventilatore è orientabile  
 The fan is revolvable  
 Le ventilateur est orientable  
 Ventilatorgehäuse ist drehbar  
 El ventilador es orientable

**901 ÷ 1121**  
 Il ventilatore non è orientabile  
 The fan is not revolvable  
 Le ventilateur n'est pas orientable  
 Ventilatorgehäuse ist nicht drehbar  
 El ventilador no es orientable

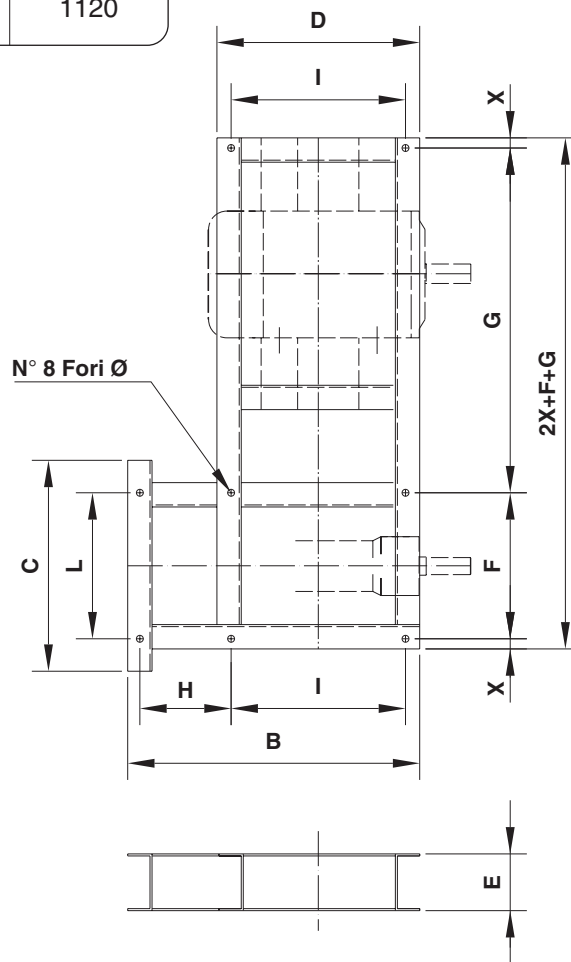
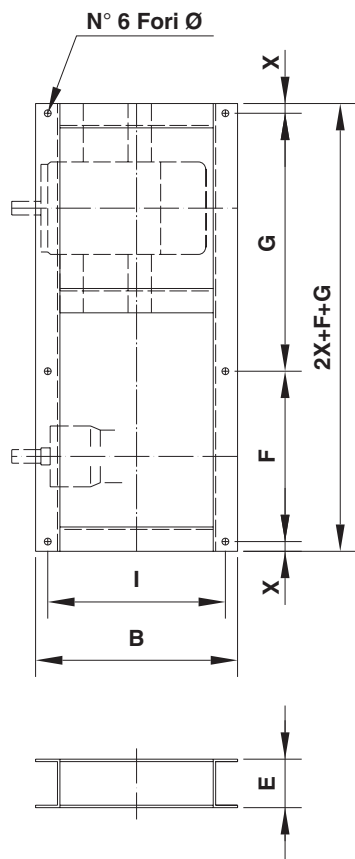


Tipo -Type Typ -Tipo Ventilatore Fan Ventilateur Ventilator Ventilador	Ventilatore Fan Ventilateur Ventilator Ventilador										Basamento Base Chassis Socket Base										Albero Shaft Arbre Welle Arbol				Flangia asp. Inlet flange Bride a l'asp. Flansch s. Brida aspirante				Flangia premente Outlet flange Bride en refoulement Flansch druckseitig Brida impelente						Peso Weight Poids Gewicht Peso	PD <sup>2</sup> GD <sup>2</sup>								
	A	B	C	E	F	G	H	H <sub>1</sub>	H <sub>2</sub>	I	L	M	N	O	N <sub>1</sub>	O	P	Q	R	S	T	U	V	Ø	d	tol.	l	t	u	D	D <sub>1</sub>	D <sub>2</sub>	N°	Ø			a	b	a <sub>1</sub>	b <sub>1</sub>	a <sub>2</sub>	b <sub>2</sub>	t	N°
<b>TFc 501</b>	795	730	650	337	355	58	450	450	355	53	445	390	350	-	365	55	25	-	-	-	-	-	14	28	J6	60	31	8	165	200	235	8	11,5	125	90	165	130	185	150	100	6	9,5	62	1
<b>TFc 561</b>	895	830	665	380	400	65	500	500	400	58	445	390	350	-	365	55	25	-	-	-	-	-	14	28	J6	60	31	8	185	219	255	8	11,5	140	100	182	141	210	170	112	6	11,5	80	1,8
<b>TFc 631</b>	990	895	695	420	425	71	560	560	425	63	445	390	350	-	365	55	25	-	-	-	-	-	14	38	K6	80	41	10	205	241	275	8	11,5	160	112	200	153	230	182	112	6	11,5	99	3,2
<b>TFc 711</b>	1115	1000	830	470	475	80	630	630	475	71	520	410	360	-	430	65	25	-	-	-	-	-	17	42	K6	110	45	12	229	265	299	8	11,5	180	125	219	167	250	195	112	6	11,5	140	5,5
<b>TFc 801</b>	1250	1120	840	530	530	90	710	710	530	80	520	410	360	-	430	65	25	-	-	-	-	-	17	42	K6	110	45	12	255	292	325	8	11,5	200	140	241	182	270	210	112	8	11,5	192	9,5
<b>TFc 901</b>	1410	1265	865	600	600	103	800	710	600	90	520	410	360	560	430	-	25	175	50	265	25	745	17	48	K6	110	51,5	14	286	332	366	8	11,5	224	160	265	200	294	230	112	8	11,5	325	13,5
<b>TFc 1001</b>	1570	1410	970	670	670	112	900	800	670	100	590	500	440	630	495	-	30	195	60	290	30	845	19	48	K6	110	51,5	14	321	366	401	8	11,5	250	180	292	219	320	250	112	10	11,5	450	25
<b>TGc 501</b>	795	730	705	310	355	75	450	450	355	71	445	390	350	-	365	55	25	-	-	-	-	-	14	38	K6	80	41	10	205	241	275	8	11,5	180	125	219	167	250	195	112	6	11,5	75	1,2
<b>TGc 561</b>	895	825	835	350	400	86	500	500	400	80	520	410	360	-	430	65	25	-	-	-	-	-	17	42	K6	110	45	12	229	265	299	8	11,5	200	140	241	182	270	210	112	8	11,5	115	2,3
<b>TGc 631</b>	990	895	855	388	425	100	560	560	425	90	520	410	360	-	430	65	25	-	-	-	-	-	17	42	K6	110	45	12	255	292	325	8	11,5	224	160	265	200	294	230	112	8	11,5	140	4
<b>TGc 711</b>	1115	1005	955	435	475	110	630	630	475	100	590	500	440	-	495	65	30	-	-	-	-	-	19	48	K6	110	51,5	14	286	332	366	8	11,5	250	180	292	219	320	250	112	10	11,5	180	5,5
<b>TGc 801</b>	1250	1120	970	490	530	120	710	710	530	110	590	500	440	-	495	65	30	-	-	-	-	-	19	55	m6	110	59	16	321	366	401	8	11,5	280	200	332	249	360	280	125	10	11,5	240	10
<b>TGc 901</b>	1410	1265	1010	552	600	135	800	710	600	120	590	500	440	560	495	-	30	238	60	333	30	888	19	55	m6	110	59	16	361	405	441	8	11,5	315	224	366	273	395	304	125	10	11,5	400	15
<b>TGc 1001</b>	1570	1410	1040	622	670	148	900	800	670	135	590	500	440	630	495	-	30	265	60	360	30	915	19	55	m6	110	59	16	406	448	486	12	11,5	355	250	405	300	435	330	125	10	11,5	525	28
<b>TGc 1121</b>	1600	1440	1070	630	670	164	900	800	670	150	590	500	440	710	495	-	30	295	60	390	30	945	19	55	m6	110	59	16	456	497	535	12	11,5	400	280	448	332	480	360	125	14	11,5	550	45

Tabella non impegnativa  
 The above data are unbinding  
 Tableay sans engagement  
 Maße unverbindlich  
 Los datos de la tabla no son vinculantes

Peso ventilatore in kg (completo di motore)  
 Fan weight in kg (including motor)  
 Poids du ventilateur en kg (complet avec moteurs)  
 Ventilator Gewicht in kg (mit Motor)  
 Peso del ventilador en kg (con motor)

MOTORE TIPO MOTOR TYPE MOTEUR TYPE MOTOR TYP MOTOR TIPO	M 80-90-100 M 112-132	M 160-180 M 200-225	M 250-280 M 315
G	530	850	1120



### Dimensioni - Dimensions - Masse - Abmessungen - Dimensiones

Tipo - Type - Typ - Tipo Ventilatore Fan Ventilateur Ventilator Ventilador	mm											Peso Weight Poids Gewicht Peso Kg
	B	C	D	E	F	X	H	I	L	Ø		
TFc 501	415	-	-	100	350	20	-	365	-	14	18	
TFc 561	415	-	-	100	350	20	-	365	-	14	18	
TFc 631	415	-	-	100	350	20	-	365	-	14	18	
TFc 711	480	-	-	100	360	25	-	430	-	17	24	
TFc 801	480	-	-	100	360	25	-	430	-	17	25	
TFc 901	745	760	480	140	360	25	265	430	560	17	32	
TFc 1001	845	770	555	160	440	30	290	495	630	19	40	
TGc 501	415	-	-	100	350	20	-	365	-	14	20	
TGc 561	480	-	-	100	360	25	-	430	-	17	24	
TGc 631	480	-	-	100	360	25	-	430	-	17	25	
TGc 711	555	-	-	120	440	30	-	495	-	19	28	
TGc 801	555	-	-	120	440	30	-	495	-	19	30	
TGc 901	888	690	555	140	440	30	333	495	560	19	50	
TGc 1001	915	770	555	160	440	30	360	495	630	19	55	
TGc 1121	945	860	555	160	440	30	390	495	710	19	60	